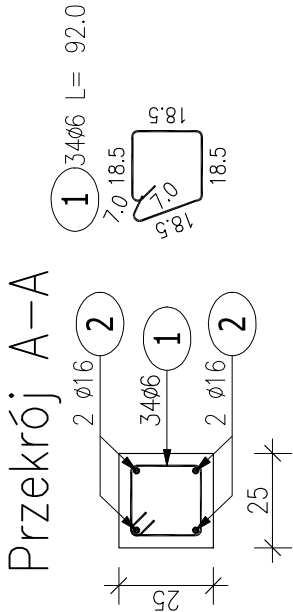
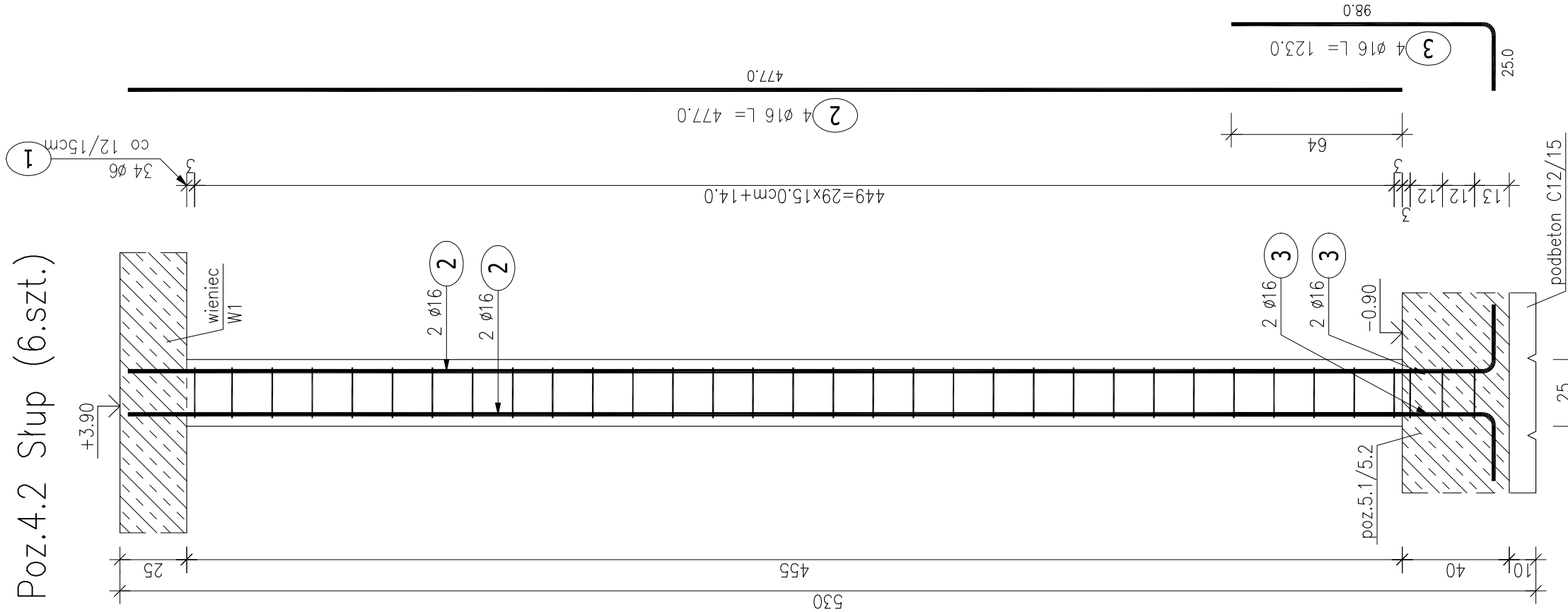


Poz.4.2 Słup (6.szt.)



ZESTAWIENIE STALI ZBROJENIOWEJ

POZ.	NR PRĘTA	ø [mm]	DŁUGOŚĆ [m]	ILOŚĆ			DŁ. ŁĄCZNA [m]
				PRĘTÓW	x	POZ.	
Poz. 4.2 – Słup – 6 szt.							
4.2	1	6	0.920	34	6	204	187.68
	2	16	4.770	4	6	24	114.48
	3	16	1.230	4	6	24	29.52
DŁUGOŚĆ RAZEM [m]							187.68
MASA JEDNOSTKOWA [kg/m]							0.222
MASA [kg]							41.66
MASA CAŁKOWITA [kg]							268.90

- 1) Opis kształtu pręta: PN–EN ISO 3766 metoda B (osiowo)  
2) Opis długości haka: gabarytowy  
3) Długość pręta L: suma wymiarów osiowych

Rozpatrywać razem z rys. architektonicznymi, branżowymi oraz gabarytowymi i zbrojeniowymi przyległych elementów konstrukcyjnych.

etap:	PROJEKT TECHNICZNY	
nazwa inwestycji:	PRZEBUDOWA I ROZBUDOWA BUDYNKU ŚWIE TLICY WIEJSKIEJ/REMIZY OSP O GARAŻ DLA POJAZDÓW OSP	
adres inwestycji:	Nieczajna 20a, 64-606 Nieczajna	dz. nr ewid.: 24/1
inwestor:	Gmina Oborniki	adres: ul. Marszałka Józefa Piłsudskiego 76, 64-600 Oborniki
nazwa rysunku:	Poz.4.2 Słup	
konstruktor:	mgr inż. Małgorzata Galas-Siemieniak	upr. nr 95/P/99
asystent konstruktora:	mgr inż. Filip Kwiatkowski	
wszelkie prawa zastrzeżone VOWIE STUDIO PLUS kopiowanie oraz udostępnianie bez zgody autorów zabronione		data: 06.05.2022

BETON KONSTRUKCYJNY C20/25  
STAL ZBROJENIOWA A-IIIIN (RB500W)  
OTULINA 3CM

VOWIE STUDIO  
al. Jana Pawła II 20  
64-500 Szamotuły  
61 292 28 21/61 293 21 44  
www.vowie.com.pl  
biuro@vowie.com.pl

skala: 1:20  
nr rysunku: K3